

„Webová aplikace MAPAVIN byla vytvořena s finanční podporou TA ČR.“

Návod k registraci výzkumné organizace/fakulty VŠ (VO) a zadávání dat do aplikace MAPAVIN (v 1.3)

Obecně

Stávající prostředí aplikace MAPAVIN slouží pouze pro účely zadávání dat o VO, tj. není vizuálně ani obsahově shodné s tím, jak budou data následně na MAPAVIN prezentována podnikové sféře.

Zadávat informace za výzkumné organizace, pracoviště a programy v aplikaci MAPAVIN jsou oprávněny pouze osoby k tomu povolané ze strany příslušné organizace.

MAPAVIN pracuje s následujícími úrovněmi pro zadávání dat

Výzkumná organizace (VO) – nejvyšší úroveň je výzkumná organizace pod kterou spadají výzkumná pracoviště. Výzkumná organizace představuje organizaci s právní subjektivitou. U vysokých škol členěných na fakulty představuje v MAPAVIN úroveň „výzkumné organizace“ jednotlivé fakulty. Cílem je vysokou školu členěnou na fakulty prezentovat na úrovni fakulty, tj. celek, který je pro podnikovou sféru z věcného hlediska uchopitelný a srozumitelný.

Výzkumné pracoviště – Výzkumné pracoviště je chápáno jako ucelený útvar zastřešující výzkumnou činnost. Výzkumné pracoviště bude zobrazeno na mapě MAPAVIN. Vymezení pracoviště je specifické pro různé typy institucí (může jít např. o fakultu na úrovni VŠ, ústav AV ČR, centrum (např. VaVpl centra), ucelenou výzkumnou infrastrukturu). Výzkumné pracoviště může být totožné s úrovní VO, resp. VO může mít pouze jedno výzkumné pracoviště. V řadě případů bude výzkumné pracoviště jednou se složek VO (např. fakulta, VaVpl centra apod.). Ústavy AV ČR mají právní subjektivitu (právní forma je v.v.i. a jsou všechny uváděny na seznamu VO vedeném MŠMT) a mohou mít výzkumná pracoviště.

Výzkumné programy – Na Výzkumném pracovišti jsou realizovány konkrétní výzkumné programy. Výzkumný program je chápán jako obsahově ucelené zaměření výzkumných a vývojových činností vhodných pro formulaci nabídky a následnou realizaci spolupráce s podnikovou sférou. Vymezení bude specifické pro různé typy institucí (může jít např. o výzkumný program, výzkumný tým, centrum, výzkumná infrastruktura, katedra na úrovni VŠ apod.).

Přístrojové vybavení – Vybrané přístrojové vybavení vhodné pro prezentaci s ohledem na možnou spolupráci s podnikovou sférou.

Možnosti spolupráce s podnikovou sférou – Konkrétní možnosti spolupráce s podnikovou sférou. Zadávejte skutečně jen ty možnosti spolupráce, které jsou aktuální a relevantní pro podnikovou sféru.

„Webová aplikace MAPAVIN byla vytvořena s finanční podporou TA ČR.“

MAPAVIN pracuje s následujícími úrovněmi oprávnění při zadávání dat

Oprávněná osoba zaregistruje VO a pověří roli zadávání dat konkrétní správce výzkumných pracovišť (např. na úrovni fakulty takto mohou být za VO pověřeny jednotlivé katedry nebo centra). U malých VO není problém, aby správce VO vykonával také roli správce výzkumného pracoviště.

Správce výzkumné organizace (příp. za fakultu u VŠ¹)

- Správce výzkumné organizace s nejvyšší úrovní oprávnění
- Má právo
 - Zadávat nová výzkumná pracoviště a přiřazovat k nim příslušné správce
 - Sám může být správcem výzkumného pracoviště
- Může zadávat výzkumné programy výzkumných pracovišť
- Může zadávat přístroje výzkumných pracovišť

Správce výzkumného pracoviště

- Spravuje a zadává údaje o výzkumném pracovišti
- Zadává a popisuje výzkumné programy výzkumného pracoviště
- Zadává přístroje výzkumného pracoviště
- Zadává možnosti spolupráce výzkumného pracoviště

Zadávání dat

Krok 1 Registrace VO (správce VO) – Registrace výzkumné organizace (vpravo nahoře: „Registrovat novou výzkumnou organizaci“).

Krok 2 Zadání výzkumného pracoviště (správce VO) – Zadání jednoho nebo více výzkumných pracovišť za VO („Nové výzkumné pracoviště“ na kartě výzkumné organizace)

Správcem výzkumného pracoviště může být sám správce VO nebo může být správcem výzkumného pracoviště pověřena jiná osoba.

Krok 3 Zadání výzkumného programu (správce VO nebo správce příslušného pracoviště) – Zadání jednoho nebo více výzkumných programů za výzkumné pracoviště („Nový výzkumný program“ na kartě výzkumné organizace nebo na kartě výzkumné pracoviště)

Krok 4 Zadání přístrojového vybavení (správce VO nebo výzkumného pracoviště) – Zadání přístrojového vybavení („Nový přístroj“ na kartě výzkumné pracoviště). Zadejte jen vybrané přístroje relevantní ke spolupráci s podniky. Po zadání přístrojů za výzkumné pracoviště je možné na kartě výzkumného programu přiřadit přístroje i ke konkrétnímu výzkumnému programu.

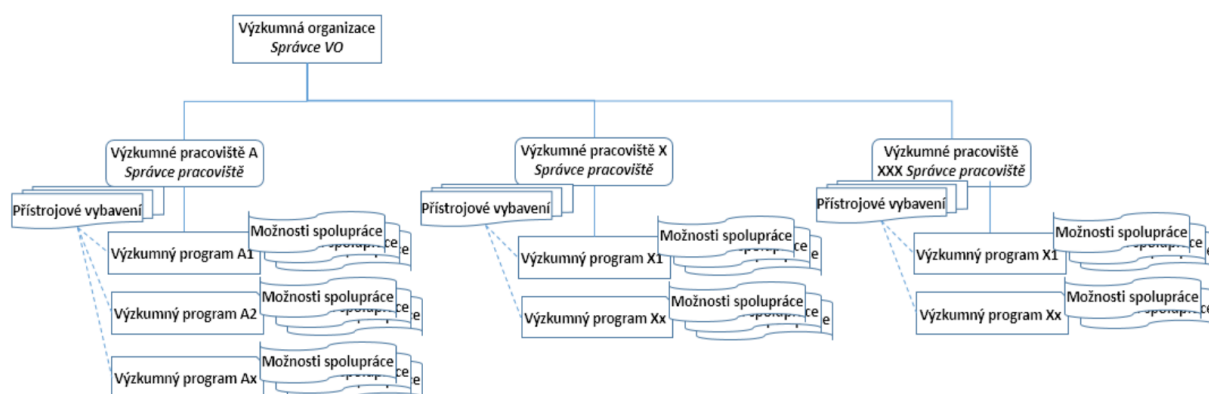
Krok 5 Zadání možností spolupráce (správce VO nebo výzkumného pracoviště) – Zadání možnosti spolupráce („Nová možnost spolupráce“ na kartě výzkumný program“). U možnosti omezte její časovou platnost.

¹ Cílem je Vysoké školy členěné na fakulty prezentovat za celek, který je pro podnikovou sféru uchopitelný.

„Webová aplikace MAPAVIN byla vytvořena s finanční podporou TA ČR.“

Schéma celkové struktury dat za výzkumné organizace v databázi MAPAVIN

Počet výzkumných pracovišť a programů je ilustrativní a reálný počet bude záležet na velikosti výzkumné organizace.



Přehled hlavních informací zadávaných na jednotlivých úrovních

Výzkumná organizace	Výzkumné pracoviště	Výzkumný program	Přístrojové vybavení	Možnosti spolupráce
<ul style="list-style-type: none"> • <i>správce VO**</i> • IČO, právní forma • základní info 	<ul style="list-style-type: none"> • <i>správce výzkumného pracoviště</i> • zaměření pracoviště • adresa • kontaktní osoba • přístroje pracoviště* 	<ul style="list-style-type: none"> • zaměření • dosavatní výsledky a reference • specifikace oborů činnosti • přístroje výzkumu* • <i>klíčová slova</i> 	<ul style="list-style-type: none"> • technické označení • možnosti a podmínky využití • rok výroby a životnost • přenositelnos • <i>klíčová slova</i> 	<ul style="list-style-type: none"> • konkrétní forma a možnosti spolupráce • rozsah spolupráce • garantující pracovník • platnost do

* přístroje jsou zadávány na úrovni pracoviště a následně je možné přiřazení k jednotlivým výzkumným programům

** u vysokých škol, které se dělí na jednotlivé fakulty je správcem na úrovni organizace, zástupce fakulty

Vysvětlivky k piktogramům (možnosti práce se zadanými údaji):

- Zobrazí podrobnosti
- Umožní zadat nebo upravit kategorie výzkumného programu dle oboru FORD
- Umožní úpravu nebo doplnění informací o výzkumném pracovišti / programu / přístrojích / možnostech spolupráce
- Nenávratně odstraní (smaže) příslušnou kategorii